

GEHL®



**Productgamma
Gehl**

GEERT-JAN DE KOK BV

LANDBOUW & COMPACT GRONDVERZET

Importeur:

Geert-Jan de Kok bv
Notelstraat 53
5085 ET Esbeek
013-5169355
www.geert-jandekok.nl

Verkoop:

Eddy van de Wal (binnendienst)

☎ 06-51590057

✉ e.vandewal@geert-jandekok.nl



Danny Meerman (buitendienst)

☎ 06-83889991

✉ danny@geert-jandekok.nl



Berry Vingerhoets (occasions)

☎ 06-30987470

✉ berry@geert-jandekok.nl



Inhoudsopgave

Wielladers:

Gehl AL140	4
Gehl AL340	5
Gehl AL440	6
Gehl AL540	7
Gehl AL650	8
Gehl AL750	9

Telescoopladers:

Gehl ALT650	10
Gehl ALT750	11

Schrank- en rupsladers

Gehl 1640E	14
Gehl R105	15
Gehl R135	16
Gehl R150	17
Gehl R165	18
Gehl R190	19
Gehl R220	20
Gehl R260	21
Gehl V270	22
Gehl V330	23
Gehl V420	24
Gehl RT165	25
Gehl RT185	26
Gehl RT215	27

Aanbouwdelen	28
Banden profielen	29

Gehl AL140



Technische gegevens

Breedte	860/1100 mm
Doorrij hoogte:	2210 mm
Lengte met bak:	3362 mm
Hoogte scharnierpunt:	2710 mm
Draaicirkel binnenzijde:	605 mm
Bedrijf gewicht:	1720 kg
Hefvermogen:	860 kg
Rijsnelheid:	12 km/u
Motor:	Yanmar
Motor vermogen:	23 pk

Standaard uitvoering:

- Hydrostatische aandrijving
- Commer assen met automatische sper
- Banden 27 x 8.50 - 15 EM (breedte 920 mm)
- Hydraulische snelwissel
- Oliekoeler tbv hydrauliek olie
- Verstelbaar armsteun rechts
- Alle functies in de joystick
- Extra functie op de giek 30 ltr/min
- Arretering extra functie
- Dashbord met urenteller, brandstof-en temperatuur meter
- 2 werklampen
- Handrem
- Berschermdak
- Parallel geleiding op de hefmast

Gehl AL340



Technische gegevens

Breedte	1060/1330 mm
Doorrij hoogte:	1800/2250 mm
Lengte met bak:	3975 mm
Hoogte scharnierpunt:	2850 mm
Draaicirkel binnenzijde:	1440 mm
Bedrijf gewicht:	2350/2630 kg
Hefvermogen:	1466/1660 kg
Rijsnelheid:	20 km/u
Motor:	Yanmar
Motor vermogen:	35 pk

Standaard uitvoering:

- Hydrostatische aandrijving
- ZF assen met 100% sper
- Banden 31 x 15.15 - 15 AS (breedte 1330 mm)
- Hydraulische snelwissel
- Oliekoeler tbv hydrauliek olie
- Verstelbaar armsteun rechts
- Alle functies in de joystick
- Extra functie op de giek 45 ltr/min
- Flow divider tbv instelling hydrauliekolie
- Arretering extra functie
- Verstelbaar dashboard met urenteller, brandstof- en temperatuur meter
- Vlakke vloer (gemakkelijke instap)
- 2 werklampen (bij cabine en beschermdak uitvoering 4 werklampen)
- Handrem
- Wegverlichting (bij cabine uitvoering)
- Deelbare rolbeugel, beschermdak of cabine uitvoering leverbaar
- Parallel geleiding op de hefmast
- 2 hefcilinders

Gehl AL440



Technische gegevens

Breedte	1120/1500 mm
Doorrij hoogte:	1850/2300 mm
Lengte met bak:	4224 mm
Hoogte scharnierpunt:	3002 mm
Draaicirkel binnenzijde:	1427 mm
Bedrijf gewicht:	2740 kg
Hefvermogen:	1690 kg
Rijsnelheid:	20 km/u
Motor:	Yanmar
Motor vermogen:	48 pk

Standaard uitvoering:

- Hydrostatische aandrijving
- ZF assen met 100% sper
- Banden 15.0/55 - 17 AS (breedte 1330 mm)
- Hydraulische snelwissel
- Oliekoeler tbv hydrauliek olie
- Verstelbaar armsteun rechts
- Alle functies in de joystick
- Extra functie op de giek 57 ltr/min
- Flow divider tbv instelling hydrauliekolie
- Arretering extra functie
- Verstelbaar dashboard met urenteller, brandstof- en temperatuur meter
- Vlakke vloer (gemakkelijke instap)
- 2 werklampen (bij beschermdak uitvoering 4 werklampen)
- Handrem
- Deelbare rolbeugel of beschermdak uitvoering leverbaar
- Parallel geleiding op de hefmast
- 2 hefcilinders

Gehl AL540



Technische gegevens

Breedte	1120/1500 mm
Doorrij hoogte:	1850/2300 mm
Lengte met bak:	4290 mm
Hoogte scharnierpunt:	3053 mm
Draaicirkel binnenzijde:	1395 mm
Bedrijf gewicht:	3050/3280 kg
Hefvermogen:	1730/1920 kg
Rijsnelheid:	20 km/u
Motor:	Yanmar
Motor vermogen:	48 pk

Standaard uitvoering:

- Hydrostatische aandrijving
- ZF assen met 100% sper
- Banden 15.0/55 - 17 AS (breedte 1330 mm)
- Hydraulische snelwissel
- Oliekoeler tbv hydrauliek olie
- Verstelbaar armsteun rechts
- Alle functies in de joystick
- Extra functie op de giek 57 ltr/min
- Flow divider tbv instelling hydrauliekolie
- Arretering extra functie
- Verstelbaar dashboard met urenteller, brandstof- en temperatuur meter
- Vlakke vloer (gemakkelijke instap)
- 2 werklampen (bij cabine en beschermdak uitvoering 4 werklampen)
- Handrem
- Wegverlichting (bij cabine uitvoering)
- Deelbare rolbeugel, beschermdak of cabine uitvoering leverbaar
- Z Kinematic met parallel geleiding op de hefmast
- 2 hefcilinders

Gehl AL650



Technische gegevens

Breedte	1640/1850 mm
Doorrij hoogte:	2445 mm
Lengte met bak:	5155 mm
Hoogte scharnierpunt:	3315 mm
Draaicirkel binnenzijde:	1577mm
Bedrijf gewicht:	4200 kg
Hefvermogen:	2800 kg
Rijsnelheid:	20/30 km/u
Motor:	Yanmar
Motor vermogen:	64,5 pk

Standaard uitvoering:

- Hydrostatische aandrijving
- ZF assen met 100% sper
- Banden 405/70 - R20 AG (breedte 1640 mm)
- Hydraulische snelwissel
- Oliekoeler tbv hydrauliek olie
- Verstelbaar armsteun rechts
- Alle functies in de joystick
- Extra functie op de giek 70 ltr/min
- Flow divider tbv instelling hydrauliekolie
- Arretering extra functie
- Verstelbaar dashboard met urenteller, brandstof- en temperatuur meter
- Vlakke vloer (gemakkelijke instap)
- 4 werklampen
- Handrem
- Wegverlichting (bij cabine uitvoering)
- Beschermdak en cabine uitvoering leverbaar
- Z Kinematiek met parallel geleiding op de hefmast
- 2 hefcilinders

Gehl AL750



Technische gegevens

Breedte	1736/1957mm
Doorrij hoogte:	2476 mm
Lengte met bak:	5220 mm
Hoogte scharnierpunt:	3475 mm
Draaicirkel binnenzijde:	1620 mm
Bedrijf gewicht:	4780/4955 kg
Hefvermogen:	3378/3587 kg
Rijsnelheid:	20/30 km/u
Motor:	Deutz
Motor vermogen:	74,3 pk

Standaard uitvoering:

- Hydrostatische aandrijving
- ZF assen met 100% sper
- Banden 405/70 - R20 AG (breedte 1736 mm)
- Hydraulische snelwissel
- Oliekoeler tbv hydrauliek olie
- Verstelbaar armsteun rechts
- Alle functies in de joystick
- Extra functie op de giek 70 ltr/min
- Flow divider tbv instelling hydrauliekolie
- Arretering extra functie
- Verstelbaar dashboard met urenteller, brandstof- en temperatuur meter
- Vlakke vloer (gemakkelijke instap)
- 4 werklampen
- Handrem
- Wegverlichting (bij cabine uitvoering)
- Beschermdak en cabine uitvoering leverbaar
- Z Kinematiek met parallel geleiding op de hefmast
- 2 hefcilinders

Gehl ALT650



Technische gegevens

Breedte	1640/1850 mm
Doorrij hoogte:	2445 mm
Lengte met bak:	5433 mm
Hoogte scharnierpunt:	4275 mm
Draaicirkel binnenzijde:	1577 mm
Bedrijf gewicht:	4745 kg
Hefvermogen:	3012 kg
Rijsnelheid:	20/30 km/u
Motor:	Yanmar
Motor vermogen:	64,5 pk

Standaard uitvoering:

- Hydrostatische aandrijving
- ZF assen met 100% sper
- Banden 405/70 - R20 AG (breedte 1640 mm)
- Hydraulische snelwissel
- Oliekoeler tbv hydrauliek olie
- Verstelbaar armsteun rechts
- Alle functies in de joystick
- Extra functie op de giek 70 ltr/min
- Flow divider tbv instelling hydrauliekolie
- Arretering extra functie
- Verstelbaar dashboard met urenteller, brandstof- en temperatuur meter
- Vlakke vloer (gemakkelijke instap)
- 4 werklampen
- Handrem
- Wegverlichting (bij cabine uitvoering)
- Beschermdak en cabine uitvoering leverbaar
- Telescoop giek met parallel geleiding op de hefmast

Gehl ALT750



Technische gegevens

Breedte	1736/1957 mm
Doorrij hoogte:	2476 mm
Lengte met bak:	5730 mm
Hoogte scharnierpunt:	5036 mm
Draaicirkel binnenzijde:	1620 mm
Bedrijf gewicht:	5545 kg
Hefvermogen:	3535 kg
Rijsnelheid:	20/30 km/u
Motor:	Deutz
Motor vermogen:	74,3 pk

Standaard uitvoering:

- Hydrostatische aandrijving
- ZF assen met 100% sper
- Banden 405/70 - R20 AG (breedte 1736 mm)
- Hydraulische snelwissel
- Oliekoeler tbv hydrauliek olie
- Verstelbaar armsteun rechts
- Alle functies in de joystick
- Extra functie op de giek 70 ltr/min
- Flow divider tbv instelling hydrauliekolie
- Arretering extra functie
- Verstelbaar dashboard met urenteller, brandstof-en temperatuur meter
- Vlakke vloer (gemakkelijke instap)
- 4 werklampen
- Handrem
- Wegverlichting (bij cabine uitvoering)
- Beschermdak en cabine uitvoering leverbaar
- Telescoop giek met parallel geleiding op de hefmast

Gehl schrankladers



Gehl schrankladers



Gehl 1640E



Technische gegevens

Breedte	909 mm
Doorrij hoogte:	1897 mm
Lengte met bak:	2576 mm
Hoogte scharnierpunt:	2438 mm
Draaicirkel binnenzijde:	/
Bedrijf gewicht:	1350 kg
Hefvermogen:	386 kg
Rijsnelheid:	9 km/h
Motor:	Yanmar
Motor vermogen:	23 pk

Standaard uitvoering:

- Mechanische snelwissel
- Banden 5.70 - 12 skid
- ROPS/FOPS II cabine
- Onderhoud vrije assen
- Hand- en voet gas
- T bar besturing
- Vonkenvanger in de uitlaat
- Extra functie op de giek 38,2 ltr/min
- Werk verlichting

Gehl R105



Technische gegevens

Breedte	1229 mm
Doorrij hoogte:	1786 mm
Lengte met bak:	2896 mm
Hoogte scharnierpunt:	2746 mm
Draaicirkel binnenzijde:	/
Bedrijf gewicht:	1814 kg
Hefvermogen:	476 kg
Rijsnelheid:	10 km/u
Motor:	Yanmar
Motor vermogen:	35 pk

Standaard uitvoering:

- Mechanische snelwissel
- Banden 27 x 8.50 - 15 skid
- ROPS/FOPS II cabine
- Onderhoud vrije assen
- Hand gas
- Hand / voetbesturing
- Vonkenvanger in de uitlaat
- Extra functie op de giek 55 ltr/min
- Werk verlichting

Gehl R135



Technische gegevens

Breedte	1336 mm
Doorrij hoogte:	1908 mm
Lengte met bak:	3056 mm
Hoogte scharnierpunt:	2784 mm
Draaicirkel binnenzijde:	/
Bedrijf gewicht:	2304 kg
Hefvermogen:	612 kg
Rijsnelheid:	13 km/u
Motor:	Yanmar
Motor vermogen:	47 pk

Standaard uitvoering:

- Mechanische snelwissel
- Banden 10.00 x 16.5 Skid
- ROPS/FOPS II cabine
- Onderhoud vrije assen
- Hand gas
- Hand / voet besturing
- Vonkenvanger in de uitlaat
- Extra functie op de giek 38,2 ltr/min
- Werk verlichting

Gehl R150



Technische gegevens

Breedte	1605 mm
Doorrij hoogte:	1948 mm
Lengte met bak:	3101 mm
Hoogte scharnierpunt:	3023 mm
Draaicirkel binnenzijde:	/
Bedrijf gewicht:	2671 kg
Hefvermogen:	680 kg
Rijsnelheid:	12 km/u
Motor:	Yanmar
Motor vermogen:	47 pk

Standaard uitvoering:

- Mechanische snelwissel
- Banden 10.00 x 16.5 Skid
- ROPS/FOPS II cabine
- Onderhoud vrije assen
- Hand gas
- Hand / voet besturing
- Vonkenvanger in de uitlaat
- Extra functie op de giek 64,4 ltr/min
- Werk verlichting

Gehl R165



Technische gegevens

Breedte	1605 mm
Doorrij hoogte:	1948 mm
Lengte met bak:	3101 mm
Hoogte scharnierpunt:	3023 mm
Draaicirkel binnenzijde:	/
Bedrijf gewicht:	2777 kg
Hefvermogen:	680 kg
Rijsnelheid:	12,6 / 19,5 km/u
Motor:	Yanmar
Motor vermogen:	70 pk

Standaard uitvoering:

- Mechanische snelwissel
- Banden 10.00 x 16.5 Skid
- ROPS/FOPS II cabine
- Onderhoud vrije assen
- Hand gas
- Hand / voet besturing (optie servo joysticks bediening)
- Extra functie op de giek 71,4 ltr/min
- Werk verlichting

Gehl R190



Technische gegevens

Breedte	1638 mm
Doorrij hoogte:	2032 mm
Lengte met bak:	3226 mm
Hoogte scharnierpunt:	3061 mm
Draaicirkel binnenzijde:	/
Bedrijf gewicht:	3121 kg
Hefvermogen:	862 kg
Rijsnelheid:	12,1 / 20,1 km/u
Motor:	Yanmar
Motor vermogen:	70 pk

Standaard uitvoering:

- Mechanische snelwissel
- Banden 10.00 x 16.5 Skid
- ROPS/FOPS II cabine
- Onderhoud vrije assen
- Hand- en voet gas
- Servo joysticks bediening incl. dansonderdrukking
- Extra functie op de giek 70 ltr/min (Optie: Hi Flow 199 ltr/min)
- Werk verlichting

Gehl R220



Technische gegevens

Breedte	1664 mm
Doorrij hoogte:	2057 mm
Lengte met bak:	3467 mm
Hoogte scharnierpunt:	3124 mm
Draaicirkel binnenzijde:	/
Bedrijf gewicht:	3620 kg
Hefvermogen:	998 kg
Rijsnelheid:	12,9 / 19,2 km/u
Motor:	Yanmar
Motor vermogen:	72 pk

Standaard uitvoering:

- Mechanische snelwissel
- Banden 12.00 x 16.5 Skid
- ROPS/FOPS II cabine
- Onderhoud vrije assen
- Hand- en voet gas
- Servo joysticks bediening incl. dansonderdrukking
- Extra functie op de giek 90 ltr/min (Optie: Hi Flow 132,5 ltr/min)
- Werk verlichting

Gehl R260



Technische gegevens

Breedte	1664 mm
Doorrij hoogte:	2057 mm
Lengte met bak:	3632 mm
Hoogte scharnierpunt:	3124 mm
Draaicirkel binnenzijde:	/
Bedrijf gewicht:	3719 kg
Hefvermogen:	11 kg
Rijsnelheid:	12,9 / 19,2 km/u
Motor:	Yanmar
Motor vermogen:	72 pk

Standaard uitvoering:

- Mechanische snelwissel
- Banden 12.00 x 16.5 Skid
- ROPS/FOPS II cabine
- Onderhoud vrije assen
- Hand- en voet gas
- Servo joysticks bediening incl. dansonderdrukking
- Extra functie op de giek 90 ltr/min (Optie: Hi Flow 132,5 ltr/min)
- Werk verlichting

Gehl V270



Technische gegevens

Breedte	1778 mm
Doorrij hoogte:	2057 mm
Lengte met bak:	3759 mm
Hoogte scharnierpunt:	3310 mm
Draaicirkel binnenzijde:	/
Bedrijf gewicht:	3697 kg
Hefvermogen:	12,25 kg
Rijsnelheid:	12 / 19,2 km/u
Motor:	Yanmar
Motor vermogen:	72 pk

Standaard uitvoering:

- Mechanische snelwissel
- Verticale lift arm
- Banden 12.00 x 16.5 Skid
- ROPS/FOPS II cabine
- Onderhoud vrije assen
- Hand- en voet gas
- Servo joysticks bediening incl. dansonderdrukking
- Extra functie op de giek 89 ltr/min (Optie: Hi Flow 132,5 ltr/min)
- Werk verlichting

Gehl V330



Technische gegevens

Breedte	1765 mm
Doorrij hoogte:	2083 mm
Lengte met bak:	3874 mm
Hoogte scharnierpunt:	3332 mm
Draaicirkel binnenzijde:	/
Bedrijf gewicht:	4126 kg
Hefvermogen:	1497 kg
Rijsnelheid:	13 / 19,2 km/u
Motor:	Yanmar
Motor vermogen:	72 pk

Standaard uitvoering:

- Mechanische snelwissel
- Verticale lift arm
- Banden 14.00 x 17.5 Skid
- ROPS/FOPS II cabine
- Onderhoud vrije assen
- Hand- en voet gas
- Servo joysticks bediening incl. dansonderdrukking
- Extra functie op de giek 89 ltr/min (Optie: Hi Flow 132,5 ltr/min)
- Werk verlichting

Gehl V420



Technische gegevens

Breedte	2019 mm
Doorrij hoogte:	2083 mm
Lengte met bak:	4026 mm
Hoogte scharnierpunt:	3647 mm
Draaicirkel binnenzijde:	/
Bedrijf gewicht:	5035 kg
Hefvermogen:	1814 kg
Rijsnelheid:	10,5 / 18 km/u
Motor:	Deutz
Motor vermogen:	120 pk

Standaard uitvoering:

- Mechanische snelwissel
- Verticale lift arm
- Banden 14.00 x 17.5 Skid
- ROPS/FOPS II cabine
- Onderhoud vrije assen
- Hand- en voet gas
- Servo joysticks bediening incl. dansonderdrukking
- Extra functie op de giek 121 ltr/min (Optie: Hi Flow 154 ltr/min)
- Werk verlichting

Gehl RT165



Technische gegevens

Breedte	1676 mm
Doorrij hoogte:	1969 mm
Lengte met bak:	3205 mm
Hoogte scharnierpunt:	3038 mm
Draaicirkel binnenzijde:	/
Bedrijf gewicht:	3638 kg
Hefvermogen:	1069 kg
Rijsnelheid:	10,5 / 16 km/u
Motor:	Yanmar
Motor vermogen:	69 pk

Standaard uitvoering:

- Mechanische snelwissel
- Tracks 320 mm breed
- ROPS/FOPS II cabine
- Hand- en voet gas
- Servo joysticks bediening
- Extra functie op de giek 71,4 ltr/min (Optie: Hi Flow 116 ltr/min)
- Werk verlichting

Gehl RT185



Technische gegevens

Breedte	1676 mm
Doorrij hoogte:	2103 mm
Lengte met bak:	3754 mm
Hoogte scharnierpunt:	3251 mm
Draaicirkel binnenzijde:	/
Bedrijf gewicht:	4128 kg
Hefvermogen:	1199 kg
Rijsnelheid:	9,5 / 14 km/u
Motor:	Yanmar
Motor vermogen:	69 pk

Standaard uitvoering:

- Mechanische snelwissel
- Tracks 320 mm breed
- ROPS/FOPS II cabine
- hand- en voet gas
- Servo joysticks bediening
- Extra functie op de giek 70 ltr/min (Optie: Hi Flow 128,8 ltr/min)
- Werk verlichting

Gehl RT215



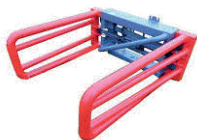
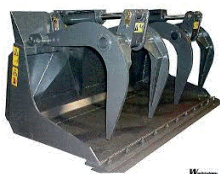
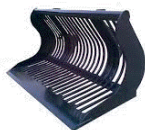
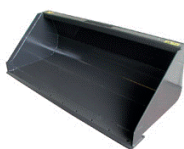
Technische gegevens

Breedte	1765 mm
Doorrij hoogte:	2111 mm
Lengte met bak:	3769 mm
Hoogte scharnierpunt:	3251 mm
Draaicirkel binnenzijde:	/
Bedrijf gewicht:	4491 kg
Hefvermogen:	1393 kg
Rijsnelheid:	9,5 / 14 km/u
Motor:	Yanmar
Motor vermogen:	69 pk

Standaard uitvoering:

- Mechanische snelwissel
- Tracks 450 mm breed
- ROPS/FOPS II cabine
- hand- en voet gas
- Servo joysticks bediening
- Extra functie op de giek 82 ltr/min (Optie: Hi Flow 136 ltr/min)
- Werk verlichting

Aanbouwdelen



Banden profielen



7.00 x 12 as



27 x 8.50 - 15 skid
27 x 10.5 - 15 skids



26 x 12.00 - 12 as



26 x 12.00 - 12 skid



26 x 12.00 - 12 gazon



31 x 15.5 - 15 as



31 x 15.5 - 15 x trac



31 x 15.5 - 15 skid
10 x 16.5/12 x 16.5 skid



11.5/80 - 15.3 as



15.0/55 X 17 as



425/55-17 as



425/40B17 gsp



405/70-R20 as



405/70-R20 em



500/45-20 as
600/40-22.5 as

Uw Gehl dealer:



Importeur:

GEERT-JAN DE KOK BV
LANDBOUW & COMPACT GRONDVERZET

Notelstraat 53
5085 ET Esbeek
013-5169355
www.geert-jandekok.nl